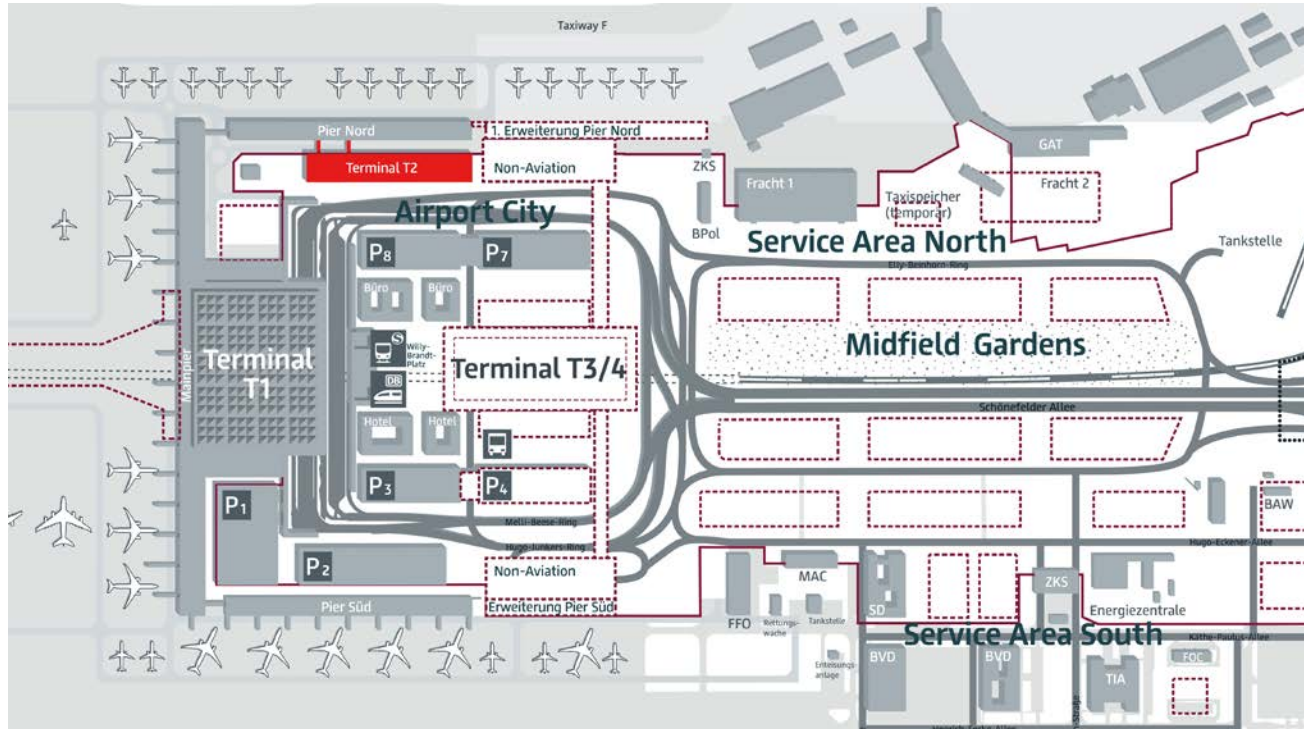

Terminal 2

Zahlen-Daten-Fakten



Terminal 2 Verortung



Terminal 2

Zahlen-Daten-Fakten 1/2

- Prozessgebäude mit folgenden Funktionen:
 - Check-In
 - Gepäckaufgabe, -sortierung und -abgabe
 - Sicherheitskontrolle
 - Serviceeinrichtungen und Einzelhandel / Gastronomie
- Jährliche Kapazität: ca. 6 Mio. Passagiere (bis zu 1.600 Passagiere pro Stunde und Richtung (Ankunft/Abflug))
- Kubatur: 240 m Länge, 40 m Breite und 15 m Höhe
- Brutto-Geschoss-Fläche: ca. 23.000 m²
- Brutto-Rauminhalt: ca. 130.000 m³
- Beauftragung GU: September 2018
- Inbetriebnahme zeitgleich mit Terminal 1



Terminal 2

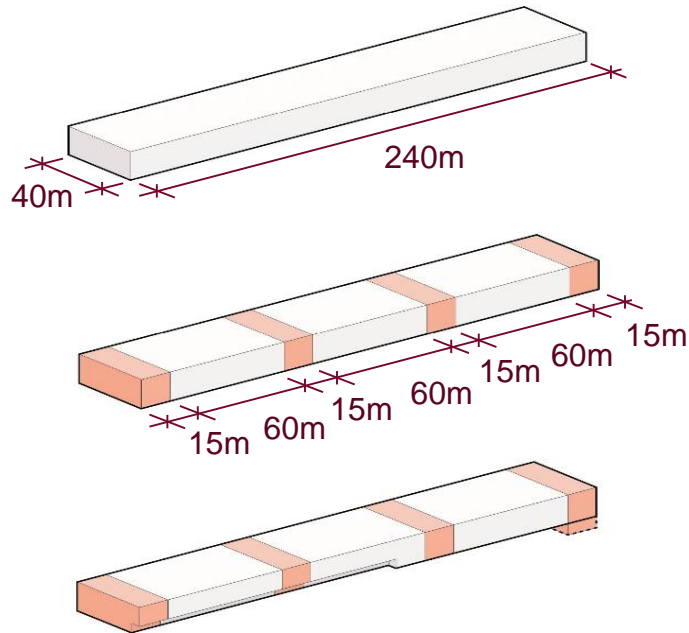
Zahlen-Daten-Fakten 2/2

- 4 Kerne in Ortbeton errichtet
- 3 Hallen aus Fertigteilen
- Besonderheit: 3 große Binder (86 t, 40,1 m lang, 2.6 m hoch) in Halle 2 wurden in der Oberpfalz hergestellt, per Nacht-Schwertransport geliefert und im Tandem-Hub eingehoben
- 2 Stahlbau-Brücken (Übergang zum Pier Nord) wurden vorgefertigt eingehangen
- Beton: 12.500 m³
- Stahl: 1.700 t
- 108 Bohrpfähle (120 cm Durchmesser, 12-15 m Länge)
- 40 Bohrpfähle (60 cm Durchmesser, 12-15 m Länge)



Terminal 2

Gebäudegliederung



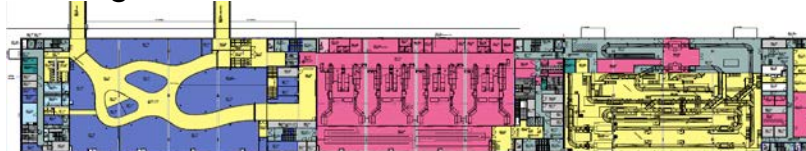
Schematischer Gebäudelängsschnitt



Erdgeschoss

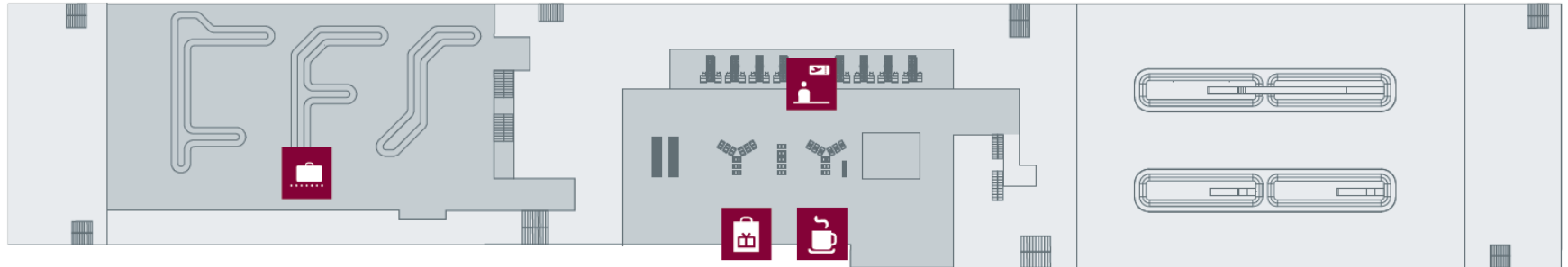


Obergeschoss mit Anschluss an Pier Nord



Terminal 2

Erdgeschoss mit Check-In und Gepäckausgabe

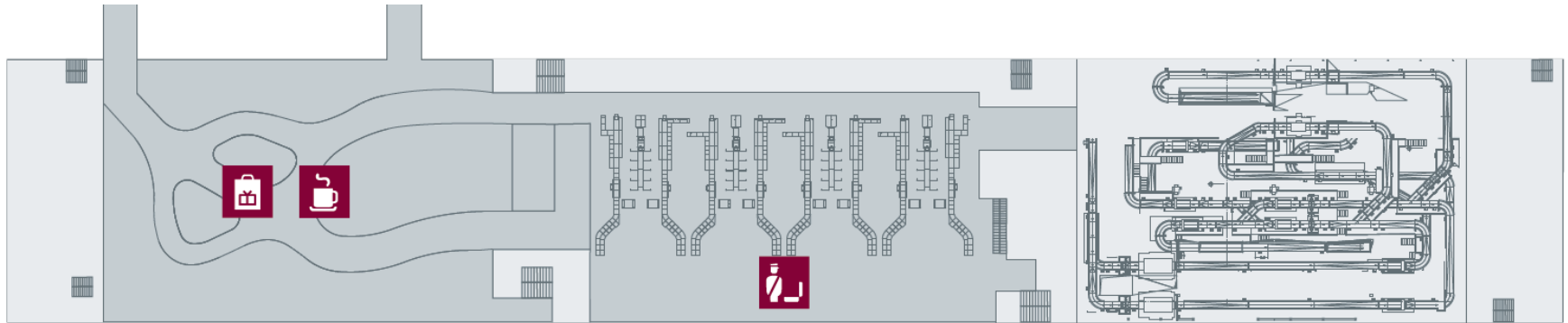


Terminal T2 Erdgeschoss

- Öffentlicher Bereich
- Betriebsfläche

Terminal 2

Obergeschoss mit Anschluss an Pier Nord



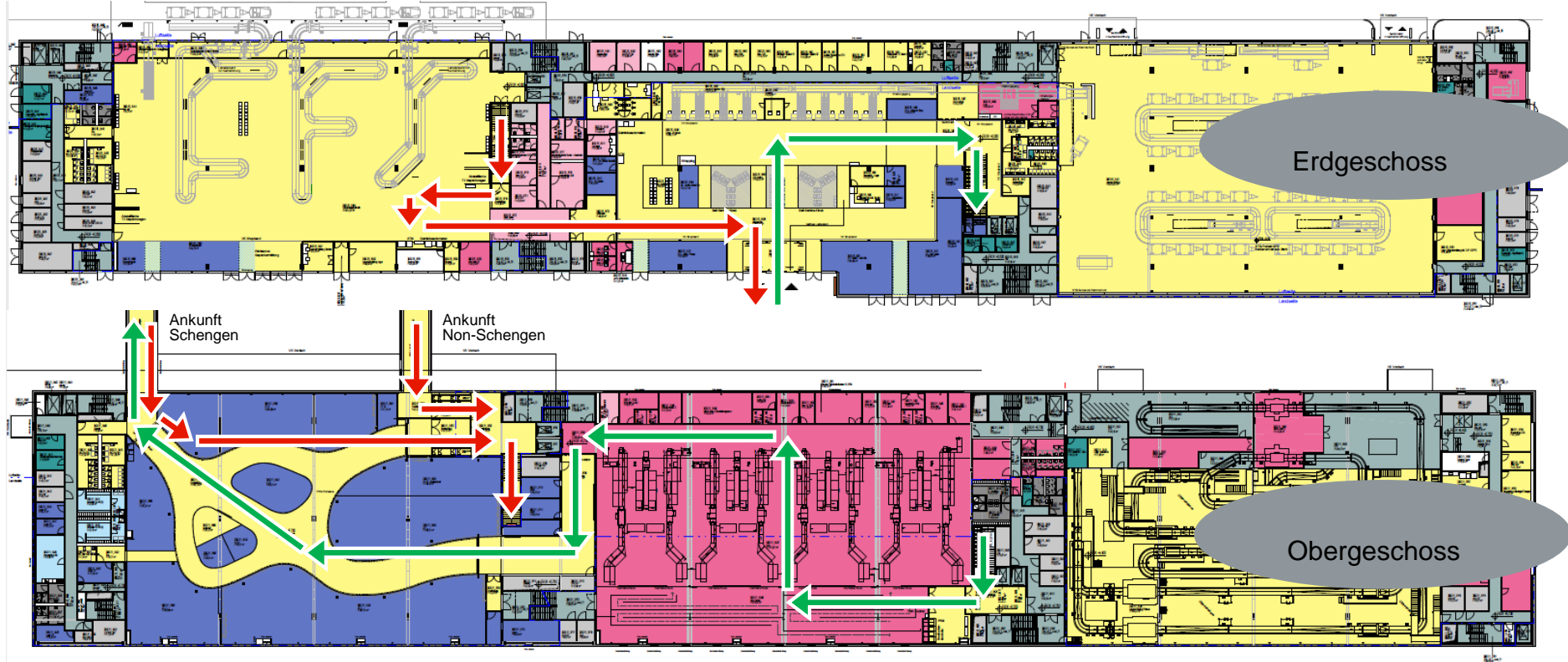
Terminal T2 1. Obergeschoss

- Öffentlicher Bereich
- Betriebsfläche

Terminal 2

Laufwege der Passagiere

Abflug  Ankunft 



Einzelhandel & Gastronomie

Vielfältiges Angebot für Reisende

- Die Flächen befinden sich derzeit in der Ausschreibung. Die Vergabe erfolgt in der 2. Jahreshälfte.
- Die Plaza auf der Luftseite (mehr als 1.400 m²) ist der zentrale Ort zum Verweilen und Shoppen.

Duty Free / Travel Value

- E1, Luftseite: 770 m²

Einzelhandel

- E0, Landseite: zwei Shops auf 80 m² (Buch und Presse / Souvenirs)
- E1, Luftseite: ein Shop mit 300 m² Fläche und breitem Sortiment

Gastronomie

- E0, Landseite: drei Konzepte auf insgesamt 260 m² (geplant sind ein Café, eine Bäckerei, ein Restaurant)
- E1, Luftseite: in der Plaza wird es auf 360 m² verschiedene Gastronomiekonzepte mit einem vielfältigen Angebot geben

Service

- E0, Landseite: Tourist-Info
- 9 Darüber hinaus Geldwechselschalter und Geldautomaten

Terminal 2

Beteiligte Unternehmen

Bauherr

Flughafen Berlin Brandenburg GmbH

Generalplanung / ARGE

ATP Frankfurt Planungs GmbH
amd.sigma GmbH

Generalunternehmer

Zech Bau GmbH

Projektsteuerung

Schüßler-Plan Ingenieurgesellschaft mbH

Planung vorbereitende Maßnahmen

Sehlhoff GmbH Ingenieure und Architekten

Objektüberwachung

Prof. Burkhardt Ingenieure GmbH
emproc GmbH Kostenmanagement für Immobilien
emproc Bauprojektmanagement GmbH & Co. KG

Gepäckförderanlage

Vanderlande Industries GmbH

Vorbereitende Maßnahmen

Johann Bunte Bauunternehmung GmbH & Co. KG

Terminal 2

BIM-Modell aus südöstlicher Sicht

Mit Darstellung der Fundamente und Bohrpfähle

